



## Instalación del Middleware de



**IMPORTANTE:** Para proceder a instalar el driver del dispositivo criptográfico (token usb o smartcard) en la PC, debe tener permisos de administrador.

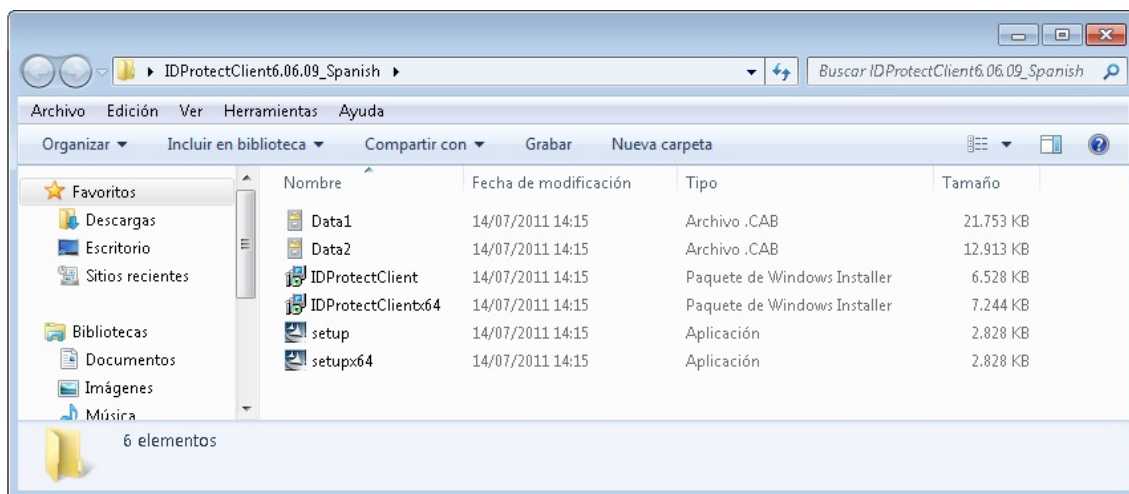
**Versión del Middleware: 6.06.09 o superior.**

Ud. puede ejecutar setup.exe (para sistemas operativos de 32bits) y setup64.exe (para sistemas operativos de 64bits), o directamente hacer doble click sobre:

IDProtectClient.msi (32bits) o IDProtectClientx64.msi (64bits).

Los mismos se encuentran dentro de la carpeta:

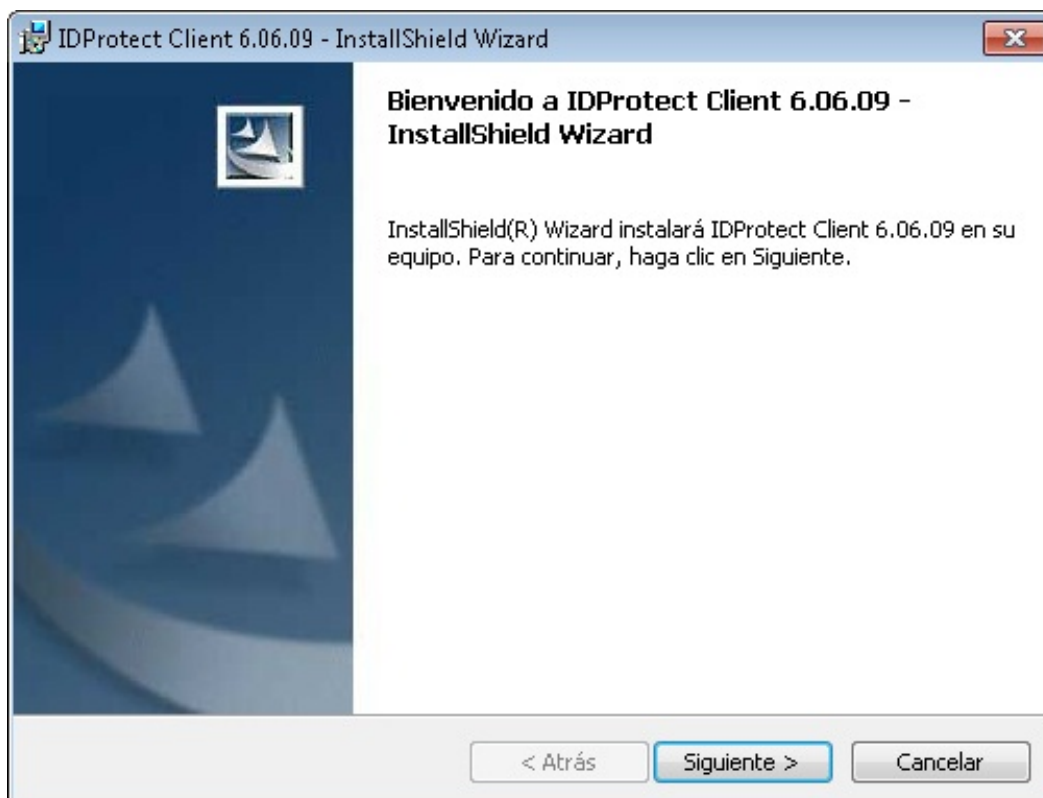
*"..\Middleware\Español\IDProtectClient6.06.09\_Spanish"*





A continuación se desplegará una pantalla de bienvenida al programa de instalación y le informará qué versión del Middleware ud. está por instalar (la misma se encuentra disponible para instalar en idioma inglés y español).

Para continuar haga click en el botón “**Siguiente >**”.

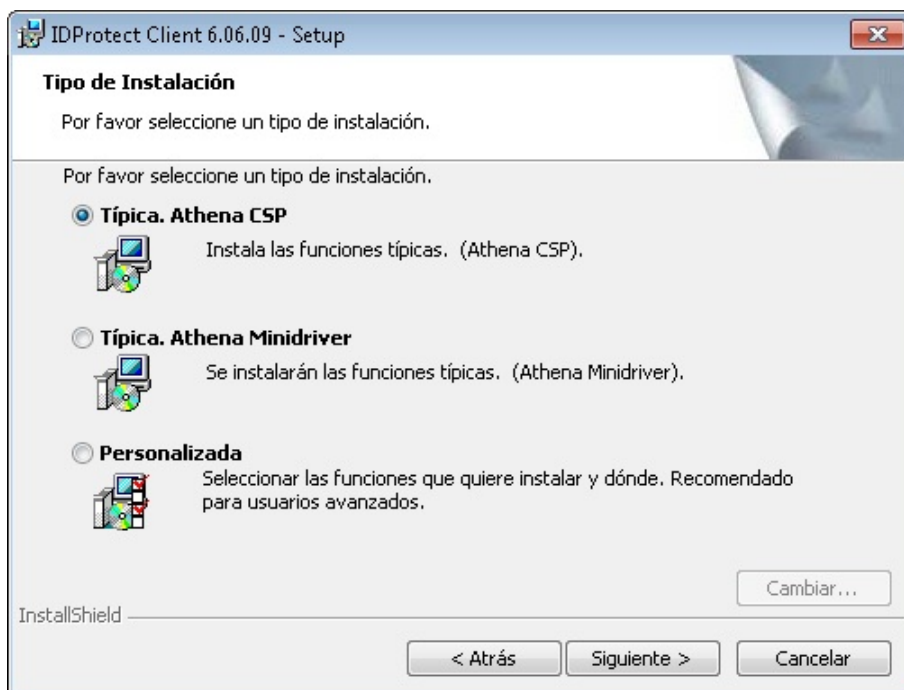


En la siguiente pantalla, el software nos solicita que aceptemos el acuerdo de licencia. Seleccionamos la opción “**Acepto los términos del contrato de licencia**” y hacemos click en el botón “**Siguiente >**” para continuar.



En la siguiente ventana se nos preguntará el tipo de instalación que deseamos realizar.

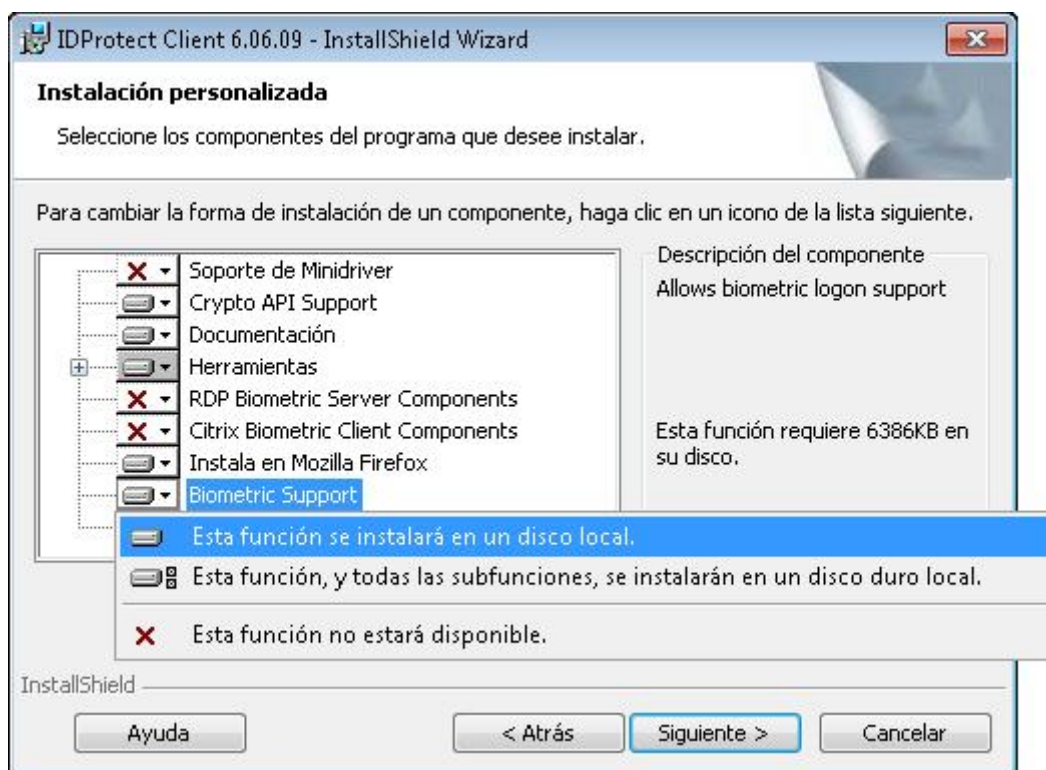
Seleccionaremos “**Typical Athena CSP**” y hacemos click en el botón “**Siguiete >**”.



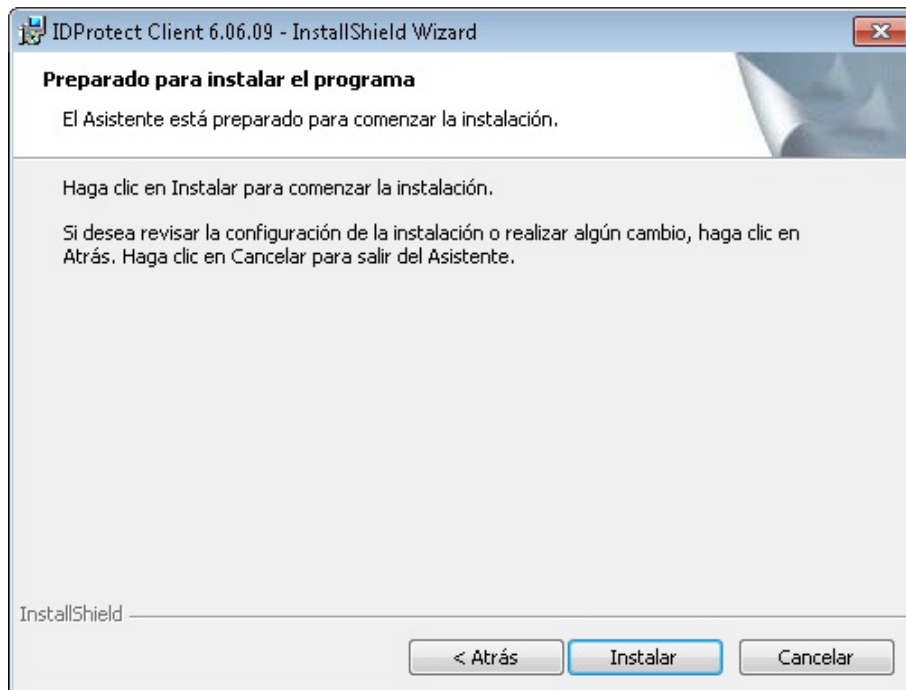


## NOTA:

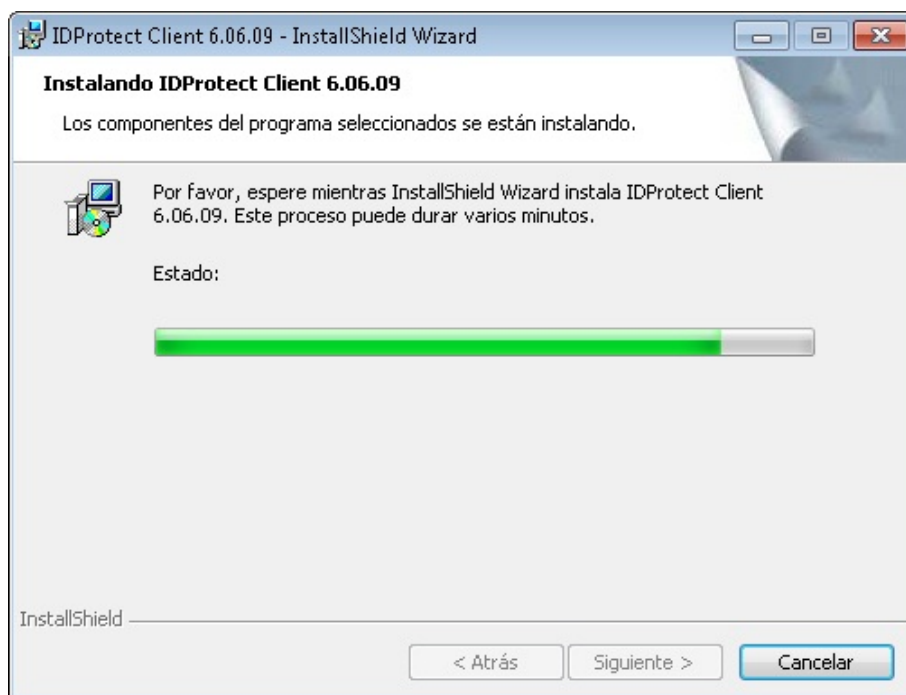
Si usted posee un Token USB o una Smartcard de Macroseguridad con soporte biométrico deberá seleccionar **“Personalizada”** y luego **“Biometric Support > Esta función se instalará en un disco local.”**. Luego haga click en **“Siguiente >”**.



Una vez que ud. determina los parámetros de la instalación, verá una nueva ventana que informará que está listo para proceder con la instalación, simplemente haga click en **“Instalar”**, para iniciar el proceso de instalación.

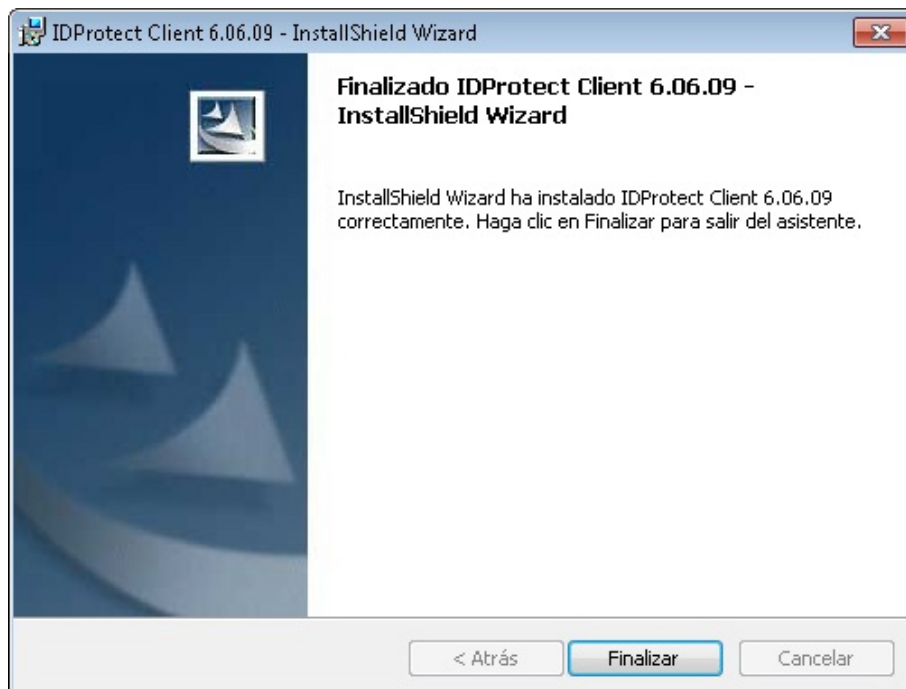


Comenzará la instalación del software como muestra la siguiente pantalla.





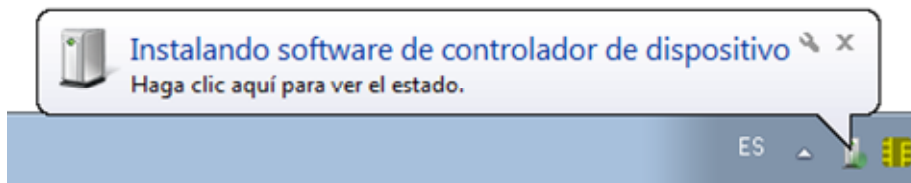
La siguiente pantalla nos muestra que la instalación se realizó con éxito.  
Para finalizar hacemos click en el botón “**Finalizar**”.



**NOTA:** En el caso que el proceso de instalación se haya interrumpido por algún error, o haya sido cancelado por el usuario, deberá realizar nuevamente todos los pasos de este documento.

Si usted posee instalado **Mozilla Firefox** (versión 3.5 o superior) en su PC, durante la instalación **se adicionará el módulo PKCS#11** de MS-IDProtect **automáticamente**.

Una vez finalizada la instalación, podrá conectar su MS-IDProtect. Se mostrará el siguiente diálogo, espere mientras su dispositivo se termina de configurar:



Ahora el dispositivo está instalado y listo para utilizarse:

