



Desbloqueo de PIN de Usuario



Antes de Comenzar

Instalación del Middleware:

Para poder utilizar el MS-IDProtect en Microsoft Windows deberá contar con un Token USB o SmartCard y tener instalado el middleware del MS-IDProtect. De no ser así, por favor instálelo y luego continúe con esta guía.

Para más información sobre como instalar el middleware refiérase a la guía: [Guia de Instalación MS-IDProtect](#).

El middleware de MS-IDProtect incluye todos los drivers necesarios para que su sistema detecte automáticamente el dispositivo de seguridad para el resguardo de su identidad digital y le permita generar on board sus certificados directamente a la smartcard/token usb, además contiene una importante herramienta para el uso del dispositivo, el "*IDProtect Manager*". Esta herramienta le permitirá cambiar el PIN que viene por defecto por otro que usted desee, cambiarle el nombre del MS-IDProtect token para poder identificarlo con mayor facilidad, y poder exportar e importar certificados desde y hacia el dispositivo (smartcard/token usb).

Requisitos:

- ✓ Middleware y herramientas de MS-IDProtect instaladas.
- ✓ Sistemas Operativos: Windows 7, Windows Vista, Windows XP, Windows Server 2003 o Windows Server 2008 (x32 / x64)..
- ✓ Puerto USB habilitado
- ✓ Lectora ASEDdrive listo para utilizar (en caso de poseer un MS-IDProtect Smartcard)
- ✓ MS-IDProtect listo para usar (token usb)

Las pruebas desarrolladas en esta guía se han realizado bajo la plataforma Windows 7 Ultimate Edition de 32 bits.



Desbloquear PIN de Usuario

A continuación se describe el procedimiento a realizar para desbloquear el PIN de Usuario de un MS-IDProtect.

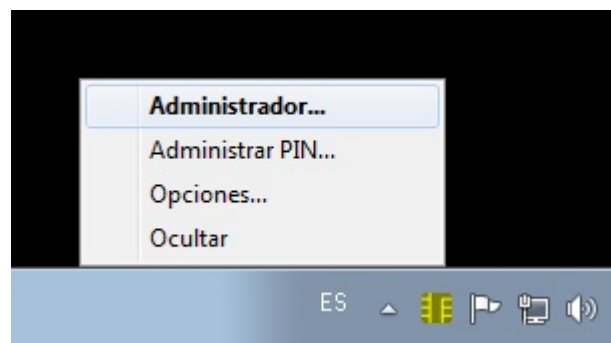
Nota: De acuerdo a las Políticas de Seguridad FIPS 140-2 Nivel 3/4, a las cuales MS-IDProtect se suscribe, el PIN de Administrador no se puede desbloquear.

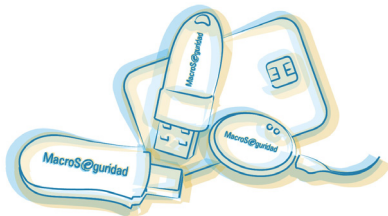
Para poder desbloquear el PIN de Usuario de un MS-IDProtect primero deberá conectarlo a un puerto USB libre de su PC o insertar la smartcard dentro de la lectora. Si el middleware fue instalado correctamente el sistema operativo reconocerá el token automáticamente.

Una vez que el dispositivo esté conectado o la smartcard insertada listos para ser utilizados, abra el Manager del MS-IDProtect, diríjase a:

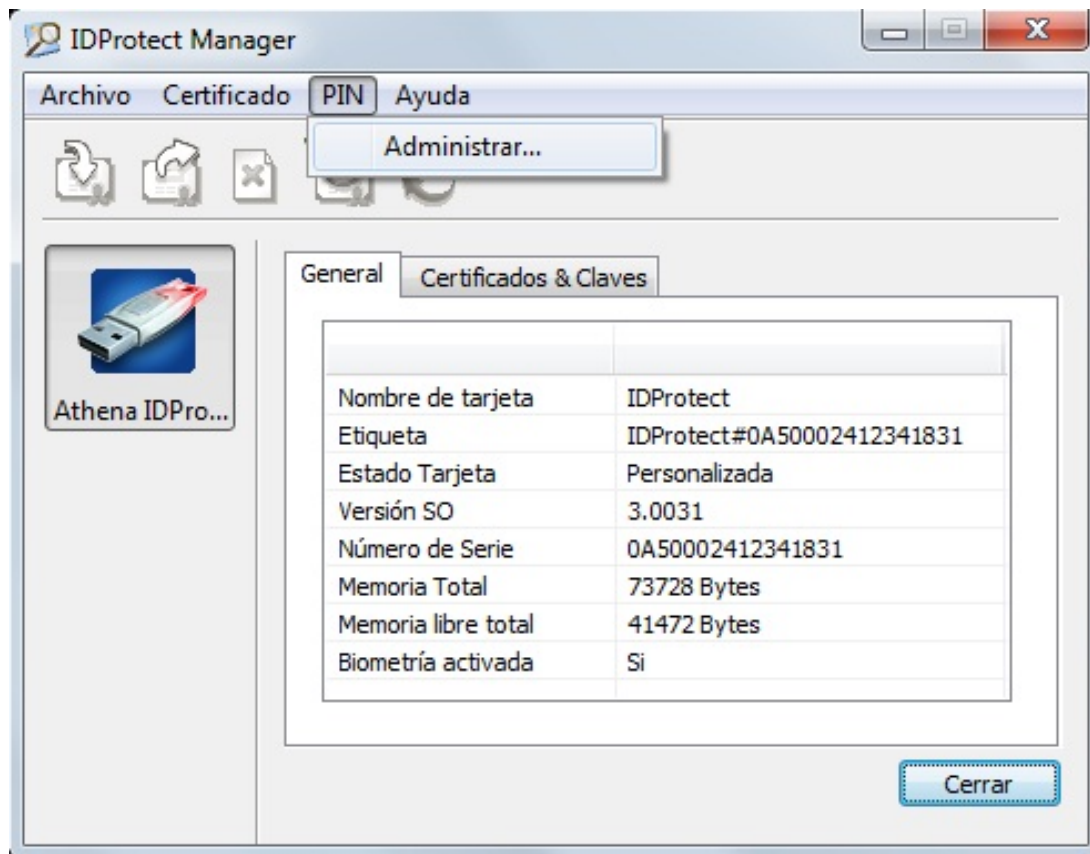
Inicio>Todos los programas>IDProtect Client>IDProtect Manager

Otra opción es hacer click sobre el icono de Athena en la barra de tareas y luego click en “Administrador...”

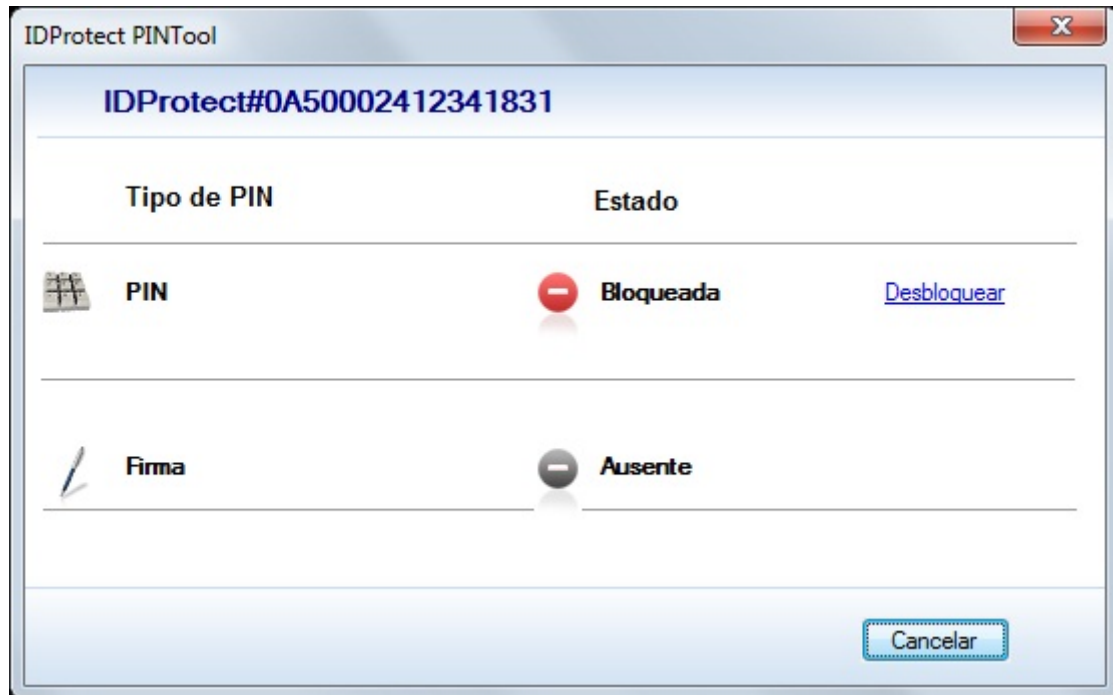




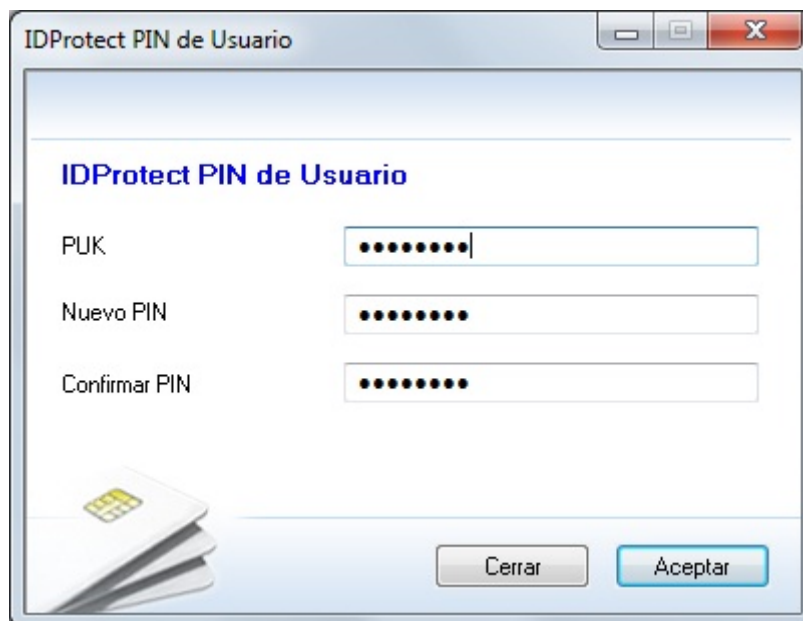
En la pantalla principal del Manager haga click en “PIN” y luego en “Administrar...”

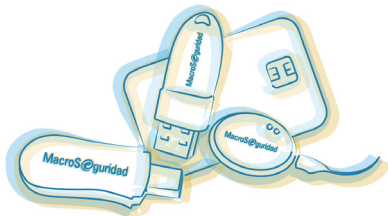


Se abrirá la herramienta “IDProtect PINTool” en donde se le informará que el estado de su PIN de Usuario es “Bloqueado”. Haga click en “Desbloquear”.

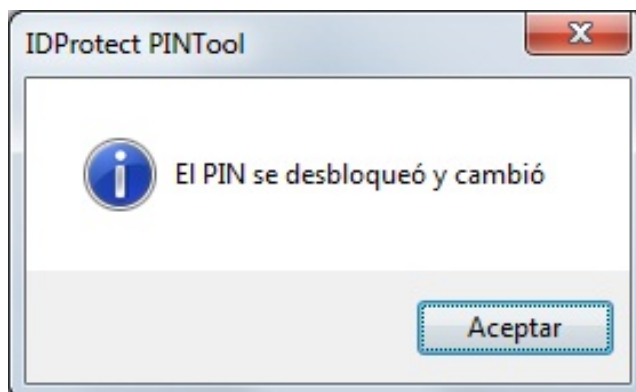


A continuación deberá ingresar el “PUK” o “PIN de Administrador” (para más información refiérase a la [Guía de Formateo](#)), su **Nuevo PIN** de Usuario y la confirmación del nuevo PIN ingresado. Luego, haga click en “Aceptar”.





Si los datos ingresados son correctos, se mostrará un mensaje como el siguiente:



Haga click en “*Aceptar*”.
El PIN de Usuario se encuentra ahora desbloqueado.